

KAROSSERIEWERKE

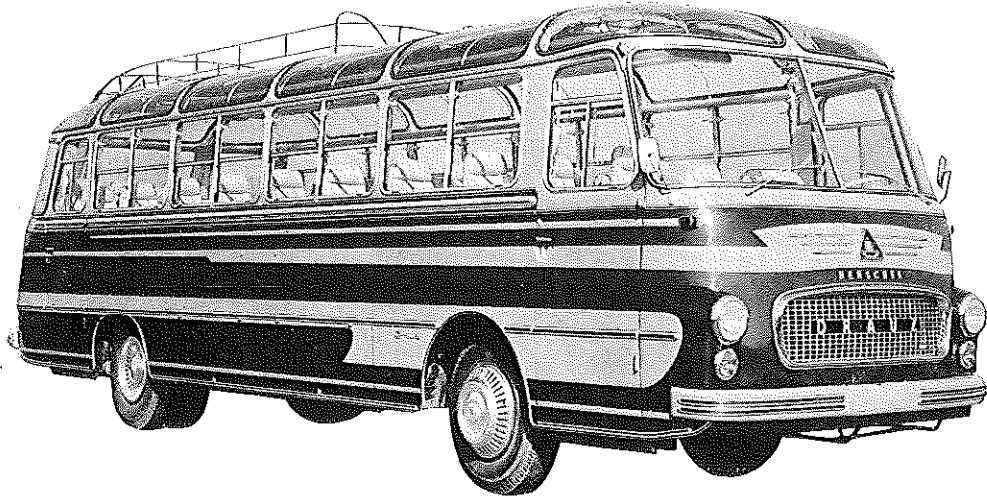
**DRAUZ K.-G.**  
Heilbronn a. N.**TYP Reisebus**

DR 43 (mit Henschel-Motor)

Gruppe **16**

Drauz

1080



Diesel-Motor · 6 Zylinder · 4-Takt · 125 PS bei 2500 U/min

Sitzplätze bis 43 + 1

**Motor**

Hersteller und Typ ..... Henschel 522 DP  
 Einspritzverfahren ..... Lanova-Verfahren  
 Verbrennungsraum ..... unterteilt, Lanova-Energie-  
 speicher  
 Höchstes Drehmoment ..... 41,7 mkg bei 1 500 U/min  
 Dauerleistung ..... 125 PS bei 2 500 U/min  
 Hubraumleistung ..... 20,4 PS/l  
 Mittl. Arbeitsdruck ..... 7,35 kg/cm  
 Mittl. Kolbengeschwindigkeit... 10,8 m/sek  
 Verdichtungsverhältnis ..... 15,6  
 Kurbelverhältnis ..... 3,77  
 Lage im Fahrzeug ..... Heck, stehend  
 Aufhängung ..... 4-Punkt-Aufhängung  
 Schmiersystem ..... Druckumlaufschmierung

**Motor-Zubehör**

Kraftstoffförderung ..... Kolbenpumpe zus. mit  
 Einspritzpumpe  
 Kraftstofftankfüllmenge ..... 120 l (wahlweise mit 100 l  
 Reservetank)  
 Kraftstofffilter ..... Duofilter  
 Ölpumpe ..... Zahnradpumpe  
 Ölwanne-Füllmenge ..... 14 l  
 Ölfilter ..... Nebenstromfeinfilter  
 Luftreiniger ..... Ölbadfilter  
 Kühlwasserförderung ..... Kreiselpumpe  
 Zylinderkühlung ..... auf ganzer Länge  
 Kühlsystem-Fassungsvermögen ca. 40 l mit Klimaanlage  
 Kühlerbauart ..... Röhrenkühler  
 Kühlerwärme-Abführung ..... Ventilator  
 Einspritzpumpe ..... Bosch PE 6 A 75 B 412 RS 74  
 mit autom. Spritzverteiler  
 Einspritzdüse ..... Bosch DNO SD 52  
 Einspritzdruck ..... 120 atü  
 Zündfolge ..... 1-5-3-6-2-4  
 Reglerausführung ..... Fliehkraftregler  
 Heizflansch ..... Bosch AH/H 12/M 4  
 Kolbenhersteller ..... verschiedene Hersteller  
 Kolbenwerkstoff ..... Alu-Legierung gegossen  
 Kolbenringe ..... 3 Verdichtungs-, 2 Ölabbreif-  
 ringe  
 Pleuel ..... Doppel-T-Schaftquerschnitt  
 245 mm Mittlenabstand  
 Pleuellager ..... Gleitlager (Stahlstützschalen)  
 mit Bleibronze  
 Kurbelwelle ..... geschmiedet, 4 Gleitlager,  
 Gegengewichte, Schwingungs-  
 dämpfer  
 Kurbelgehäuse ..... Gußeisen

**Triebwerk**

Kühlung ..... Wasser (durch Doppelther-  
 mostat geregelt)  
 Gewicht ..... 475 kg trocken  
 Niedrigster Kraftstoffverbrauch 175 g/PS<sub>h</sub> bei 1500 U/min  
 Zylinderanzahl ..... 6  
 Zylinderanordnung ..... stehend in Reihe  
 Zylindergußform ..... Block/mit Kurbelgehäuse  
 vergossen  
 Zylinderwerkstoff ..... Gußeisen  
 Zylinderbohrung ..... 100 mm  
 Kolbenhub ..... 130 mm  
 Gesamthubraum ..... 6 126 cm<sup>3</sup>  
 Zylinderkopf ..... 3 Blöcke/abnehmbar  
 Abdichtung Zyl./Zyl.-Kopf ..... Spezial-Dichtung  
 Laufbuchsen ..... trocken/austauschbar  
 Schmieröl-Leitungen ..... Bohrungen im Gehäuse  
 Anzahl der Ventile ..... je Zyl. 1 Lufteinlaß, 1 Gas-  
 auslaß  
 Anordnung der Ventile ..... hängend, senkrecht .....  
 Einlaßventil öffnet bei ..... 17° vor OT  
 Einlaßventil schließt bei ..... 42° nach UT  
 Auslaßventil öffnet bei ..... 42° vor UT  
 Auslaßventil schließt bei ..... 17° nach OT  
 Ventilspiel warm ..... 0,3 mm  
 Ventilsteuerung erfolgt über ... Stößel, Stoßstange, Kipphebel  
 Nockenwelle ..... im Kurbelgehäuse 4 Gleitlager  
 Nockenwellenantrieb ..... Zahnräder  
 Saugrohrausführung ..... gemeinsames Rohr, Vorwär-  
 mung durch Heizflansch  
 Größte Länge des Motors ..... 1115 mm  
 Größte Breite des Motors ..... 693 mm  
 Größte Höhe des Motors ..... 1070 mm  
 Heizflansch Heizleistung ..... 630 W  
 Anlasser ..... Bosch BNG 4/24/CRS 162  
 Anlasser-Ausführung ..... Schubanker-Anlasser  
 Anlasser-Spannung ..... 24 V  
 Anlasserbetätigung ..... elektromagnetisch  
 Lichtmaschine ..... Bosch LJ/GK/ 300/12/1400 R 3  
 Lichtmaschine-Spannung ..... 12 V  
 Lichtmaschine-Leistung ..... 300 W  
 Ladebeginn bei ..... 770 U/min d. Kurbelwelle  
 Art der Regelung ..... Spannungsregelung  
 Antrieb der Lichtmaschine ..... Keilriemen einfach  
 Übersetzungsverhältnis  
 KW/Lichtmaschinenwelle ... i = 0,56  
 Lichtmaschine-Befestigung ..... Schwenkarm  
 Spannung der Batterie ..... 12 V  
 Batterie ..... 2 Stück je 105 Ah

## Kraftübertragung

Kupplung ..... Fichtel & Sachs  
Kupplungs-Art ..... Einscheiben trocken  
Schaltgetriebe ..... ZF S 5—33  
Schaltgetriebe-Anordnung ..... mit Motor verblockt  
Anzahl der Gänge ..... 5 V; 1 R  
Übersetzungen ..... 1: 6,42/3,38/1,79/1,0/0,735/5,9  
Geräuscharme Gänge ..... 1.—5. Gang  
Synchronisierte Gänge ..... 2.—5. Gang  
Schnellgang-Anordnung ..... im Getriebe 5. Gang  
Schalthebel-Anordnung ..... Knüppelschaltung

Schaltungs-Art ..... Fernschaltung  
Getr.-Geh.-Ölfüllmenge ..... 7 l  
Kraftübertragungselement ..... Gelenkwelle  
Ausgleichgetriebe ..... Kegelradgetriebe  
Antrieb der Halbachsen ..... Spiralkegelräder  
Zusatzgetriebe ..... wahlweise  
Treibende Räder ..... Hinterräder  
Übersetzung  
Schaltgetr./Hinterr. .... 1: 5,56  
Schubübertragung ..... über Federn

## Fahrwerk

### Räder und Bereifung, Lenkung

Räderart ..... Scheibenrad  
Anzahl der Räder ..... 4  
(Zwillingsräder = 1 Rad)  
Anzahl der Reifen ..... vorn 2, hinten 4  
Reifengröße, vorn/hinten ..... 9×20 eHD  
Reifenluftdruck, vorn/hinten ..... 5,5 atü  
Felgenart ..... Schrägschutter  
Felgenreöße, vorn/hinten ..... 7,0—20  
Radaufhängung, vorn ..... Starrachse  
Radaufhängung, hinten ..... Starrachse  
Federung, vorn ..... 2 Blattfedern/Halbelliptik längs

Federung, hinten ..... 2 Blattfedern/Halbelliptik längs  
Stoßdämpfer ..... hydraulisch  
Radsturz ..... 1° 10'  
Spreizung ..... 5° 50'  
Vorspur ..... 2—3 mm  
Nachlauf ..... 2° 30'  
Art der Lenkung ..... ZF-Gemmer  
Lenkübersetzung .....  $i = 26,3$   
Größter Radeinschlag ..... innen 53°, außen 42°  
Lenksäulen-Anordnung ..... links  
Spurstange ..... ungeteilt

### Bremsen

Bremsanlage ..... Westinghouse  
Wirkungsweise d. Fußbremse .. Druckluft  
Wirksame Gesamtbremsfläche .vorn 1420 cm<sup>2</sup>; hinten 1960 cm<sup>2</sup>

Bremskraftübertragung ..... pneumatisch  
Bremsstrommel- $\varnothing$  ..... vorn 400, hinten 440  
Wirkungsweise d. Handbremse .. mechanisch

### Allgemeine Daten des Fahrgestells

Radstand ..... 5000 mm  
Spurweite, vorn ..... 1920 mm  
Spurweite, hinten ..... 1700 mm  
Bodenfreiheit ..... 285 mm  
Bauchfreiheit ..... 380 mm

Kleinster Spurbereich- $\varnothing$  ..... 14,9 m  
Fahrgestell-Schmiersystem ..... Einzelschmierung  
Rahmenausführung ..... rahmenlose Bauart, selbsttragend

## Allgemeines

### Achslasten und Gewichte

Zulässige Achslast, vorn ..... 3600 kg  
Zulässige Achslast, hinten ..... 7200 kg  
Zulässiges Gesamtgewicht ..... 10800 kg  
Leergewicht ..... 6200 kg je nach Ausstattung  
Nutzlast ..... 4600 kg

### Sonstige Daten

Höchstgeschwindigkeit ..... 111 km/h  
Autobahngeschwindigkeit ..... 80–90 km/h  
Kraftstoffverbrauch  
nach DIN 70030 ..... 16,0 l/100 km  
Ölverbrauch ..... 0,3 l/100 km  
Spez. Motordrehzahl ..... 1330  
Zahl der Sitzplätze ..... 43 (37) + 1 + 9 Noisitze  
Zahl der Stehplätze ..... Linienverkehr 21 Pers.

### Maße

Länge über alles ..... 10000 mm  
Breite über alles ..... 2500 mm  
Höhe über alles ..... 2950 mm  
Überhang, vorn ..... 2140 mm  
Überhang, hinten ..... 2860 mm  
Kleinster Wendekreis- $\varnothing$  ..... 18,2 m  
Innenmaße des Nutzraumes  
Länge ..... 8550 mm  
Breite ..... 2370 mm  
Höhe ..... 1870 mm

### Zubehör

Scheinwerfer ..... im Aufbau eingebaut  
Standlicht ..... im Scheinwerfer  
Abblendlicht ..... durch Schalter am Lenkrad  
betätigt  
Fahrtrichtungs-Anzeiger ..... Blinkleuchten vorn und hinten  
Öldruckanzeiger ..... Manometer  
Ladestromanzeiger ..... Kontroll-Leuchte  
Geschwindigkeitsmesser ..... Tachograph

Laut VDA-Revers technische Daten entsprechend DIN 70020 und DIN 70030

Nummer(n) der allgemeinen Betriebserlaubnis: