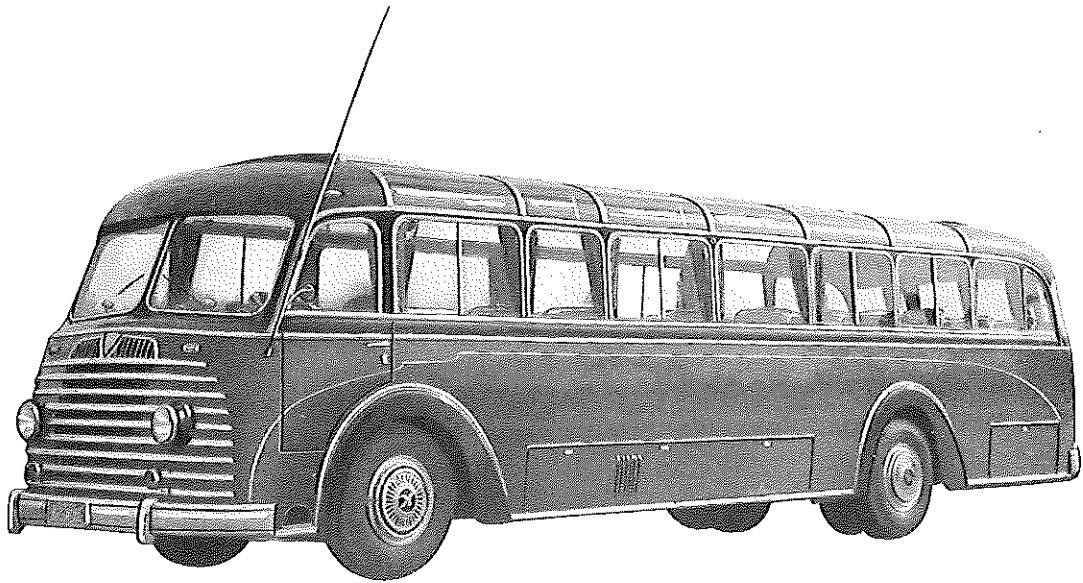


FAUN-WERKE Nürnberg	TYP 07 V	Gruppe 16
	09 V	Faun-Werke
		1560



Diesel-Motor · 6 Zylinder · 4-Takt · 180 PS bei 1800 U/min

bis 60 Sitzplätze
(je nach Aufbau)

Triebwerk

Motor

Hersteller und Typ	K.H.D./F 6 M 617
Einspritzverfahren	indirekte Einspritzung
Verbrennungsraum	unterteilt (Vorkammer)
Höchstes Drehmoment	82 mkg bei 1100 U/min
Dauerleistung	165 PS bei 1800 U/min
Kurzleistung	180 PS bei 1800 U/min
Literleistung	12,2 PS/l
Mittlerer Arbeitsdruck	6,65 kg/cm ²
Mittl. Kolbengeschwindigkeit	10,2 m/sek
Verdichtungsverhältnis	1:20
Kurbelverhältnis	4,3
Lage im Fahrzeug	vorn/ausziehbar
Aufhängung	4-Punkt-Hilfsrahmen
Schmiersystem	Druckumlaufschmierung
Kühlung	Wasser
Gewicht	1090 kg
Niedrigster Kraftstoffverbrauch	180 g/PS _h bei 1090 U/min
Zylinder-Anzahl	6
Zylinder-Anordnung	stehend/in Reihe
Zylinder-Gußform	Block/mit Kurbelgeh. vergossen
Zylinder-Werkstoff	Spezial-Gußbeisen
Zylinder-Bohrung	130 mm
Kolbenhub	170 mm
Gesamthubraum	13538 cm ³

Zylinderkopf	Gußeisen/einzeln/abnehmbar
Abdichtung Zyl./Zylinderkopf	Asbest/Weicheisen
Laufbuchsen	nasse Buchsen
Ventilsitzringe	keine
Kolbenhersteller	Nüral/Karl Schmidt/Mahle
Kolben-Werkstoff	Leichtmetall/gegossen
Kolbenringe	3 Verdichtungs-/2 Ölabbstreifringe
Pleuel	Doppel-T-Schaftquerschnitt
Pleuellager	Gleitlager (Schalen)
Kurbelwelle	geschmiedet (ungeteilt)/Gegen-gewichte
Kurbelgehäuse	Gußeisen/in Lagerebene geteilt
Schmierölleitungen	Bohrungen und Rohrleitungen
Anzahl der Ventile (je Zyl.)	Einlaß: 1/Auslaß: 1
Anordnung der Ventile	hängend/senkrecht
Einlaßventil öffnet bei	19° vor OT
Einlaßventil schließt bei	59° nach UT
Auslaßventil öffnet bei	59° vor UT
Auslaßventil schließt bei	19° nach OT
Ventilspiel (kalt)	0,3 bis 0,4 mm
Ventilsteuerung erfolgt über	Stößel/Stoßstange/Kipphebel
Nockenwelle	im Kurbelgehäuse/4 Gleitlager
Nockenwellen-Antrieb	Zahnräder
Saugrohransführung	gemeinsames Rohr

Motor-Zubehör

Kraftstoffförderung	Kolbenpumpe zusammen mit Einspritzpumpe
Kraftstofftank-Füllmenge	2 x 180 l
Kraftstofffilter	Filzeinsätze
Ölpumpe	Zahnradpumpe
Ölwannen-Füllmenge	25 l
Ölfilter	Spaltfilter im Hauptstrom
Luftreiniger	Ölbadluftfilter
Kühlwasser-Förderung	Wasserpumpe
Zylinderkühlung	auf ganzer Länge
Kühlsystem-Fassungsvermögen	40 l
Kühlerbauart	Lamellenkühler
Kühlerwärme-Abführung	6 Flügel-Ventilator
Einspritzpumpe	Bosch PEB
Einspritzdüse	Bosch DNO SD 21
Einspritzdruck	130 atü
Zündfolge	1-4-5-6-3-2
Reglerausführung	Fliehkraftregler

Glühkerze	Beru 234 GA/Bosch KE/GA 2/6
Glühkerze-Heizleistung	65 W
Anlasser	Bosch BPD 6/24 ARS 153
Anlasser-Ausführung	Schubankeranlasser
Anlasser-Spannung	24 V
Übersetzung	Antriebsritzel/Schwungrad 13:1
Anlasser-Betätigung	elektromagnetisch
Lichtmaschine	Bosch LJ GK 700/12/1500
Lichtmaschine-Spannung	12 V
Lichtmaschine-Leistung	700 W
Ladebeginn	bei 800 U/min der KW
Art der Regelung	Spannungsregelung
Antrieb der Lichtmaschine	Keilriemen/einfach
Übersetzungsverhältnis	KW/Lichtmaschinenwelle i = 0,556—0,625
Lichtmaschine-Befestigung	Sattelbefestigung
Batterie	2 Stück/12 V/180 Ah

Kraftübertragung

Kupplung Fichtel & Sachs/LA 2/50 HG
 Kupplungs-Art Reibungskupplung/Zweischel-
 ben/trocken
 Schaltgetriebe ZF 6 E-75
 Schaltgetriebe-Art elektromagnetisches Stufen-
 getriebe
 Schaltgetriebe-Anordnung vom Motor getrennt
 Anzahl der Gänge 6 V/1 R
 Übersetzungen $i = 5,54/2,99/1,85/1,34/1,0/0,72$
 5,18
 Geräuscharme Gänge sämtliche
 Schnellgang-Anordnung im Getriebe/6. Gang

Schalthebel-Anordnung neben dem Fahrersitz
 Schaltungsart Kugelschaltung mittels Fern-
 schaltwelle
 Getr.-Geh.-Ölfüllmenge 11 bis 12 l
 Kraftübertragungselement Gelenkwellen
 Ausgleichgetriebe Kegeldradgetriebe
 Antrieb der Halbachsen spiralverzahnte Kegelräder
 Zusatzgetriebe Stirnradvorgelege
 Treibende Räder Hinterräder
 Übersetzung
 Schaltgetriebe/Hinterräder $i = 6,42$
 Schubübertragung Federn

Fahrwerk

Räder und Bereifung, Lenkung

Räderart Stahlguß-Speichenräder (Trilex)
 Anzahl der Räder 4
 (Zwillingsräder = 1 Rad)
 Anzahl der Reifen 6
 Reifengröße, vorn u. hinten 11,00-20 eHD Super
 Reifenluftdruck, vorn u. hinten 6,25 atü
 Felgenart Schrägschulter
 Felgengröße 8,0-20
 Radaufhängung, vorn Starrachse
 Radaufhängung, hinten Starrachse
 Federung, vorn 2 Blattfedern/Halbelliptik/längs
 Federung, hinten 2 Blattfedern/Halbelliptik/längs

Stoßdämpfer 07 V: vorn hydraulisch
 09 V: vorn u. hinten hydraul.
 Radsturz $1^{\circ} 26'$
 Spreizung $2^{\circ} 30'$
 Vorspur 6 bis 8 mm
 Nachlauf 2°
 Art der Lenkung Vorderräder/ZF-Roßlenkung
 Lenkübersetzung $i = 23,3$
 Größter Radeinschlag innen 45° /außen 36°
 Lenksäulen-Anordnung links
 Spurstange ungeteilt

Bremsen

Bremsanlage Westinghouse-FAUN
 Wirkungsweise der Fußbremse Druckluft/auf 4 Räder
 Wirksame Gesamtbremsfläche vorn 1560 cm^2 /hinten 2000 cm^2
 Bremskraft-Übertragung Druckluft

Bremstrommel- \varnothing 440 mm
 Wirkungsweise d. Handbremse mechanisch/auf Hinterachse
 (Federspeicher-Zylinder)

Allgemeine Daten des Fahrgestells

	07 V	09 V
Radstand mm	6000	6800
Spurweite, vorn mm	2061	2061
Spurweite, hinten mm	1815	1815
Bodenfreiheit mm	285	285
Bauchfreiheit mm	300	300
Kleinster Spurbereich- \varnothing m	21,1	23,4

	07 V	09 V
Fahrgestellgewicht kg	6250	6550
Fahrgestelltragfähigkeit ... kg	9350	9050
Achslast aus Fahrgestellgewicht		
vorn kg	3250	3300
hinten kg	3000	3250
Fahrgestell-Schmiersystem ...	Zentral- u. Gruppenschmierung	
Rahmenausführung	fischbauchförmige, gepreßte U- Längsträger/durch Quer- träger verbunden	
Anhängerkupplung	Ringfeder/Kugelgelenk-Flächen- kupplung	
Anhänger-Bremsanschluß	vorhanden	

Allgemeines

Achslasten und Gewichte

	07 V	09 V
Zulässige Achslast, vorn ... kg	5600	5600
Zulässige Achslast, hinten . kg	10000	10000
Zulässiges Gesamtgewicht . kg	15600	15600
Leergewicht kg	} je nach Aufbau	
Nutzlast kg		
Brutto-Anhängelast gebremst kg	12000	12000

Sonstige Daten

Höchstgeschwindigkeit 76 km/h
 Autobahngeschwindigkeit 76 km/h
 Kraftstoffnormverbrauch 22 l/100 km
 Ölverbrauch 0,5 l/100 km
 Spezifische Motordrehzahl 1980
 Zahl der Sitzplätze } je nach Aufbau
 Zahl der Stehplätze } (maximal 60 Sitzplätze)

Maße

Länge über alles mm (je nach Aufbau)
 Breite über alles 2500 mm
 Höhe über alles mm }
 Überhang, vorn mm } je nach Aufbau
 Überhang, hinten mm }
 Ausladung d. Anhängerkuppl. ... 3540 mm | 3480 mm
 Kleinster Wendekreis- \varnothing mm (je nach Aufbau)
 Innenmaße des Nutzraumes
 Länge mm }
 Breite mm } je nach Aufbau
 Höhe mm }

Zubehör

Scheinwerfer 35/35 W/Lichtaustritt 200 mm \varnothing
 Standlicht im Scheinwerfer eingebaut
 Abblenden mittels Fußabblendschalter
 Fahrtrichtungs-Anzeiger Pendelwinker
 Öldruckanzeiger Zeiger-Meßgerät
 Ladestromanzeiger Anzeigeleuchte
 Geschwindigkeitsmesser 0 bis 100 km/h Meßbereich