

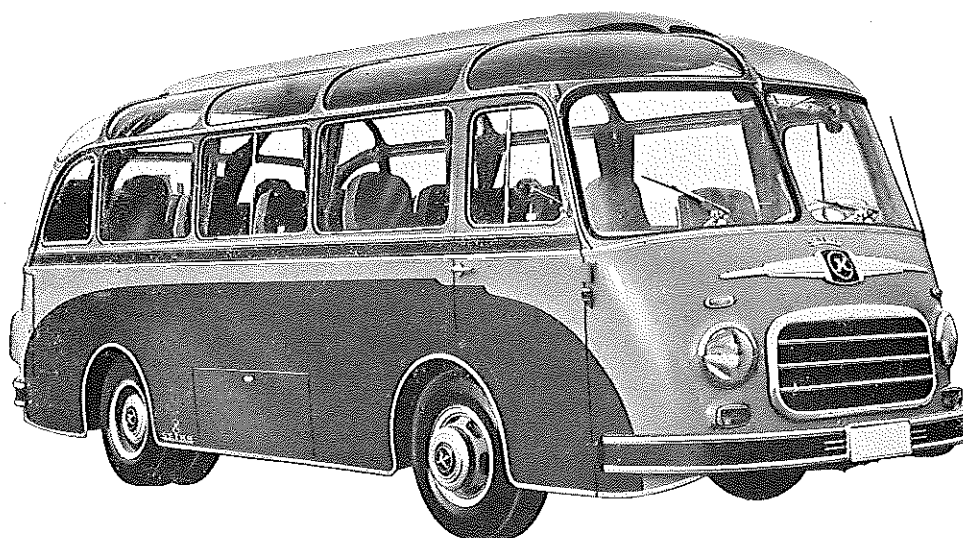
KARL KÄSSBOHRER
FAHRZEUGWERKE GMBH
ULM a. d. Donau

TYP Setra S 6

Gruppe **16**

Kässbohrer

555



Diesel-Motor · 4 Zylinder · 4-Takt · 90 PS bei 2600 U/min

Sitzplätze: 25 + 1

Motor

| | |
|------------------------------|--|
| Hersteller und Typ | Henschel & Sohn 517 D 4 |
| Einspritzverfahren | Lanova-Verfahren |
| Verbrennungsraum | unterteilt (Lanova-Luftspeicher) |
| Höchstes Drehmoment | 28,3 mkg bei 1500 U/min |
| Dauerleistung | 90 PS bei 2600 U/min |
| Kurzleistung | 90 PS bei 2600 U/min |
| Hubraumleistung | 22 PS/l |
| Mittl. Arbeitsdruck | 7,5 kg/cm ² |
| Mittl. Kolbengeschwindigkeit | 10,8 m/sek |
| Verdichtungsverhältnis | 1:15,6 |
| Kurbelverhältnis | 3,77 |
| Lage im Fahrzeug | Heckanordnung/längs |
| Aufhängung | 4-Punkt |
| Schmiersystem | Druckumlaufschmierung |
| Kühlung | Wasserumlauf (durch Doppelthermostat geregelt) |
| Gewicht (trocken) | 330 kg |
| Kraftstoffverbrauch | 180 g/PS _h bei 1500 U/min |
| Zylinder-Anzahl | 4 |
| Zylinder-Anordnung | stehend/in Reihe |
| Zylinder-Gußform | Block/mit Kurbelgehäuse verg. |
| Zylinder-Werkstoff | Gußeisen (Zyl.-Guß) |
| Zylinderbohrung | 100 mm |
| Kolbenhub | 130 mm |
| Gesamthubraum | 4084 cm ³ |
| Zylinderkopf | 2 Blöcke/abnehmbar |

Motor-Zubehör

| | |
|------------------------------|---|
| Kraftstoffförderung | Kolbenpumpe zusammen mit Einspritzpumpe |
| Kraftstoffbehälter-Füllmenge | 75 l |
| Kraftstofffilter | Bosch oder Knecht Duo-Filter |
| Ölpumpe | Zahnradpumpe |
| Ölwannenfüllmenge | 8 l |
| Ölfilter | Nebenstrom-Feinfilter |
| Luftreiniger | Ölbadluftfilter mit Vorfilter |
| Kühlwasserförderung | Kreiselpumpe |
| Zylinderkühlung | auf ganzer Länge |
| Kühlsystem-Fassungsvermögen | etwa 35 l |
| Kühlerbauart | Rippenrohr-Kühler |
| Kühlerwärme-Abführung | durch Lüfter |
| Einspritzpumpe | Bosch PE 4 A 75 B 412 RS 75 mit automat. Spritzversteller |
| Einspritzdüse | Bosch DNOSD 52 |
| Einspritzdruck | 120 atü |
| Zündfolge | 1-3-4-2 |
| Reglerausführung | Fliehkraftregler |
| Heizflansch | Bosch AH/H 12/M 3 |
| Heizflansch-Heizleistung | 600 W |

Triebwerk

| | |
|------------------------------|--|
| Abdichtung Zyl./Zylinderkopf | Spezialdichtung |
| Laufbuchsen | trocken/austauschbar |
| Ventilsitzringe | keine |
| Kolbenhersteller | verschiedene Hersteller |
| Kolbenwerkstoff | Aluminiumlegierung/gegossen |
| Kolbenringe | 3 Verdichtungs-/2 Ölabbstreifringe |
| Pleuel | Doppel-T-Schaftquerschnitt/245 mm Mittlenabstand |
| Pleuellager | Gleitlager (Stahlstützschalen) mit Bleibronze |
| Kurbelwelle | geschmiedet, 3 Gleitlager/Gegengewichte |
| Kurbelgehäuse | Gußeisen (Zyl.-Guß) |
| Schmierölleitungen | Bohrungen im Gehäuse |
| Anzahl der Ventile (je Zyl.) | Einlaß: 1/Auslaß: 1 |
| Anordnung der Ventile | hängend/senkrecht |
| Einlaßventil öffnet bei | 17° 30' vor OT |
| Einlaßventil schließt bei | 42° 30' nach UT |
| Auslaßventil öffnet bei | 42° 30' vor UT |
| Auslaßventil schließt bei | 17° 30' nach OT |
| Ventilspiel (warm) | 0,3 mm |
| Ventilsteuerung erfolgt über | Stößel/Stoßstange/Kipphebel |
| Nockenwelle | im Kurbelgehäuse/3 Gleitlager |
| Nockenwellen-Antrieb | Zahnrad |
| Saugrohrausführung | gemeinsames Rohr (Vorwärmung durch Heizflansch) |

| | |
|----------------------------|--|
| Anlasser | 4 PS/12 V/Bosch BNG 4/12 CR230 |
| Anlasser-Ausführung | Schubanker-Anlasser |
| Anlasserspannung | 12 V |
| Übersetzung | Antriebsritzel/Schwungrad $i = 12,09$ |
| Anlasser-Betätigung | elektromagnetisch |
| Lichtmaschine | Bosch LJ/GK 300/12/1400 AR 3 |
| Lichtmaschinenleistung | 300 W |
| Lichtmaschinenspannung | 12 V |
| Lichtmaschinenleistung | 300 W |
| Ladebeginn | bei 770 U/min der KW |
| Art der Regelung | Spannungsregelung |
| Antrieb der Lichtmaschine | 1 Schmalkeilr. 12,5 × 1150/1225 |
| Übersetzungsverhältnis | KW/Lichtmaschinenwelle $i = 0,7$ |
| Lichtmaschinen-Befestigung | Schwenkarm |
| Spannung der Batterie | 12 V |
| Batterie | 1 Stück/180 Ah |
| Luftpresse | 1-Zyl. Luftpresse 85 cm ³ Hubraum |
| Antrieb des Luftpressers | 1 Schmalkeilr. 12,5 × 1550 LA |

Kraftübertragung

| | |
|--------------------------|--|
| Kupplung | Fichtel & Sachs/Komet G 38 K |
| Kupplungsart | Einscheibenkupplung/trocken/ nachstellbar |
| Schaltgetriebe | ZF S 5-33/Berggang |
| Schaltgetriebe-Anordnung | mit Motor u. Achstrib verblockt |
| Anzahl der Gänge | 5 V/1 R |
| Übersetzungen | i = 8,72/4,6/2,6/1,57/1,0 8,03 |
| Geräuscharme Gänge | 5 |
| Synchronisierte Gänge | 2., 3., 4. und 5. Gang |
| Schalthebel-Anordnung | Lenkrad-Schaltung |

| | |
|------------------------------|--|
| Schaltungsart | Kugelschaltung/mechanische Betätigung üb. Schalstange |
| Getriebe-Gehäuse-Ölfüllmenge | 4 l |
| Achstrib | Kegelradgetriebe mit Schalt- getriebe verblockt |
| Achstrib-Übersetzung | i = 3,64 (Schaltgetriebe/Hinterräder) |
| Achstrib-Gehäuse-Ölmenge | etwa 3 l |
| Kraftübertragungselement | zu den Halbachsen Gelenkwellen |
| Schubübertragung | über Querlenker |
| Treibende Räder | Hinterräder |

Fahrwerk

Räder und Bereifung, Lenkung

| | |
|---------------------------------|---|
| Räderart | Scheibenräder |
| Anzahl der Räder | 4 (+ 1 Ersatzrad) |
| Anzahl der Reifen | vorn 2/hinten 4 |
| Reifengröße | 7,50-16 extra Transport |
| Reifenluftdruck, vorn u. hinten | 4,25 atü |
| Feigenart | Halbtiefbettfelge mit abnehm- barem Seitenring |
| Feigengröße | 6,00 G-16 |
| Radaufhängung, vorn u. hinten | Einzelradaufhängung mit 2 Querlenkern |
| Federung, vorn | auf jeder Seite 2 Gummifeder- elemente, progressiv wirkend |

| | |
|----------------------|---|
| Federung, hinten | auf jeder Seite 2 Gummifeder- elemente, progressiv wirkend/ in Verbindung mit einer Aus- gleich-Schraubenfeder |
| Stoßdämpfer | 2 Teleskop-Stoßdämpfer/vorn |
| Radsturz | 2° |
| Spreizung | 4° |
| Vorspur | 3 mm |
| Nachlauf | 2° |
| Art der Lenkung | ZF-Gemmer-Lenkung |
| Lenkübersetzung | 20,5 |
| Größter Radeinschlag | innen 48°/außen 35° |
| Lenksäulen-Anordnung | links |
| Spurstange | geteilt |

Bremsen

| | |
|----------------------------|---------------------------------------|
| Bremsanlage | Servo-Innenbackenbremse Perrot |
| Wirkungsweise | Fußbremse auf alle 4 Räder wirkend |
| Wirksame Gesamtbremsfläche | 1850 cm ² |

| | |
|-----------------------------|--------------------------------|
| Bremskraftübertragung | hydraulisch/Zweikreisbremse |
| Bremstrommel-Ø | 325 mm |
| Wirkungsweise d. Handbremse | mechanisch/auf die Hinterräder |
| Motorbremse | ZF-Klappen-Motorbremse |

Allgemeine Daten des Fahrgestells

| | |
|-------------------------|---------|
| Radstand | 3150 mm |
| Spurweite, vorn | 1850 mm |
| Spurweite, hinten | 1700 mm |
| Bodenfreiheit | 185 mm |
| Kleinster Spurbereich-Ø | 11,2 m |

| | |
|---------------------------|--|
| Fahrgestellgewicht | } rahmenlose Bauart, selbsttragender Aufbau |
| Fahrgestelltragfähigkeit | |
| Rahmenausführung | |
| Fahrgestell-Schmiersystem | Einzel schmierung |
| Anhängerkupplung | auf Wunsch Kugelkupplung 50 mm Ø für Gepäckanhänger |

Allgemeines

Achslasten und Gewichte

| | |
|----------------------------|-------------------------|
| Zulässige Achslast, vorn | 1950 kg |
| Zulässige Achslast, hinten | 3900 kg |
| Zulässiges Gesamtgewicht | 5850 kg |
| Leergewicht | 3875 kg |
| Nutzlast | 1975 kg |
| Brutto-Anhängelast | 1000 kg (ungebremst) |

Maße

| | |
|------------------------|---------|
| Länge über alles | 6700 mm |
| Breite über alles | 2250 mm |
| Höhe über alles (leer) | 2620 mm |
| Überhang, vorn | 1510 mm |
| Überhang, hinten | 1850 mm |
| Kleinster Wendekreis-Ø | 13,4 m |

Sonstige Daten

| | |
|------------------------------|--|
| Höchstgeschwindigkeit | 100 km/h |
| Autobahngeschwindigkeit | 95 km/h |
| Kraftstoffnormverbrauch | 11,3 l/100 km |
| Ölverbrauch | 0,2 l/100 km |
| Spezifische Motordrehzahl | 1510 |
| Höchstzulässige Personenzahl | 25 Sitzplätze und 1 Fahrer, (keine Mittelsitze) |

Zubehör

| | |
|-------------------------|---|
| Scheinwerfer | 35 W/eingebaut/220 mm Ø Lichtaustritt |
| Standlicht | im Scheinwerfer eingebaut |
| Rückfahrcheinwerfer | 15 W |
| Nebellampen | 2 × 35 W |
| Abblenden | Abblendschalter a. d. Lenksäule |
| Fahrtrichtungsanzeiger | durch Blinklicht |
| Öldruckzeiger | Zeiger-Meßgerät |
| Ladestromanzeige | Anzeigeleuchte |
| Geschwindigkeitsanzeige | Fahrtschreiber/0 bis 120 km/h Meßbereich |

Laut VDA-Revers technische Daten entsprechend DIN 70020 und DIN 70030