

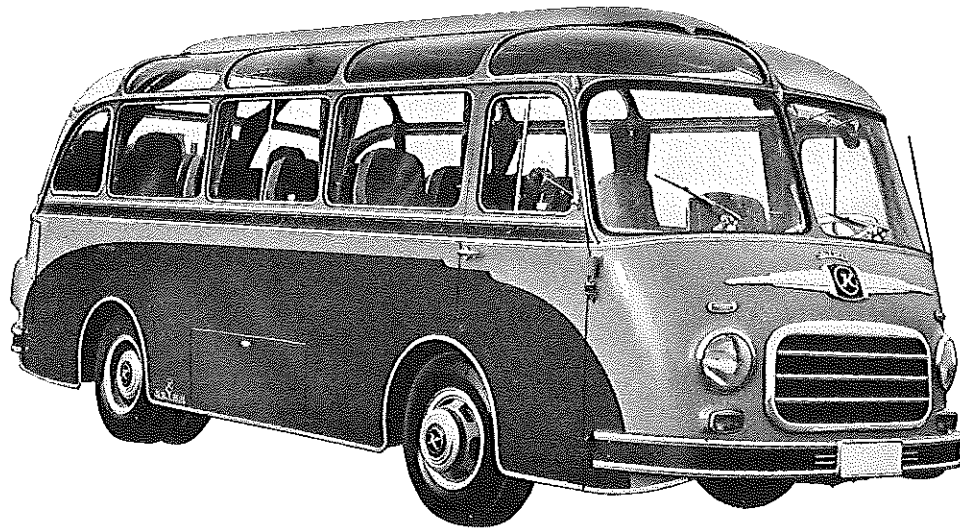
**KARL KÄSSBOHRER  
FAHRZEUGWERKE GMBH  
ULM a. d. Donau**

# TYP Setra S 6

Gruppe **16**

Kässbohrer

555



**Diesel-Motor · 4 Zylinder · 4-Takt · 85 PS bei 2500 U/min**

**Sitzplätze: 25 + 1**

## Triebwerk

### Motor

Hersteller und Typ.....Henschel & Sohn 517 D 4  
Einspritzverfahren.....Lanova-Verfahren  
Verbrennungsraum.....unterteilt (Lanova-Luftspeicher)  
Höchstes Drehmoment.....28,3 mkg bei 1500 U/min  
Dauerleistung.....85 PS bei 2500 U/min  
Kurzleistung.....85 PS bei 2500 U/min  
Hubraumleistung.....20,8 PS/l  
Mittl. Arbeitsdruck.....7,5 kg/cm<sup>2</sup>  
Mittl. Kolbengeschwindigkeit.....10,8 m/sek  
Verdichtungsverhältnis.....1:15,6  
Kurbelverhältnis.....3,77  
Lage im Fahrzeug.....Heckanordnung/längs  
Aufhängung.....4-Punkt  
Schmiersystem.....Druckumlaufschmierung  
Kühlung.....Wasserumlauf (durch Doppelthermostat geregelt)  
Gewicht (trocken).....330 kg  
Kraftstoffverbrauch.....180 g/PS<sub>h</sub> bei 1500 U/min  
Zylinder-Anzahl.....4  
Zylinder-Anordnung.....stehend/in Reihe  
Zylinder-Gußform.....Block/mit Kurbelgehäuse verg.  
Zylinder-Werkstoff.....Gußeisen (Zyl.-Guß)  
Zylinderbohrung.....100 mm  
Kolbenhub.....130 mm  
Gesamthubraum.....4084 cm<sup>3</sup>  
Zylinderkopf.....2 Blöcke/abnehmbar

### Motor-Zubehör

Kraftstoffförderung.....Kolbenpumpe zusammen mit  
Einspritzpumpe  
Kraftstoffbehälter-Füllmenge...75 l  
Kraftstofffilter.....Bosch oder Knecht 0,5 l-Filter  
Ölpumpe.....Zahnradpumpe  
Ölwannenfüllmenge.....10 l  
Ölfilter.....Nebenstrom-Feinfilter  
Luftreiniger.....Ölbadluftfilter  
Kühlwasserförderung.....Kreispumpe  
Zylinderkühlung.....auf ganzer Länge  
Kühlsystem-Fassungsvermögen...etwa 30 l  
Kühlerbauart.....Rippenrohr-Kühler  
Kühlerwärme-Abführung.....durch Lüfter  
Einspritzpumpe.....Bosch PE 4 A 75 B 412 RS 75  
mit automat. Spritzversteller  
Einspritzdüse.....Bosch DNOSD 52  
Einspritzdruck.....120 atü  
Zündfolge.....1-3-4-2  
Reglerausführung.....Fliehkraftregler  
Heizflansch.....Bosch AH/H 12/M 3  
Heizflansch-Heizleistung.....600 W

Abdichtung Zyl./Zylinderkopf...Spezialdichtung  
Laufbuchsen.....trocken/austauschbar  
Ventilsitzringe.....keine  
Kolbenhersteller.....verschiedene Hersteller  
Kolbenwerkstoff.....Aluminiumlegierung/gegossen  
Kolbenringe.....3 Verdichtungs-/2 Ölabbstreifringe  
Pleuel.....Doppel-T-Schaftquerschnitt/  
245 mm Mittlenabstand  
Pleuellager.....Gleitlager (Stahlstützschalen)  
mit Bleibronze  
Kurbelwelle.....geschmiedet, 3 Gleitlager/  
Gegengewichte  
Kurbelgehäuse.....Gußeisen (Zyl.-Guß)  
Schmierölleitungen.....Bohrungen im Gehäuse  
Anzahl der Ventile (je Zyl.)...Einlaß: 1/Auslaß: 1  
Anordnung der Ventile.....hängend/senkrecht  
Einlaßventil öffnet bei.....17° 30' vor OT  
Einlaßventil schließt bei.....42° 30' nach UT  
Auslaßventil öffnet bei.....42° 30' vor UT  
Auslaßventil schließt bei.....17° 30' nach OT  
Ventilspiel (warm).....0,3 mm  
Ventilsteuerung erfolgt über...Stößel/Stoßstange/Kipphebel  
Nockenwelle.....im Kurbelgehäuse/3 Gleitlager  
Nockenwellen-Antrieb.....Zahnräder  
Saugrohransführung.....gemeinsames Rohr (Vorwär-  
mung durch Heizflansch)

Anlasser.....4 PS/12 V/Bosch BNG 4/12 CR167  
Anlasser-Ausführung.....Schubanker-Anlasser  
Anlasserspannung.....12 V  
Übersetzung  
Antriebsritzel/Schwungrad...i = 12,09  
Anlasser-Betätigung.....elektromagnetisch  
Lichtmaschine.....Bosch LJ/GK 300/12/1400 R 3  
Lichtmaschinenleistung.....300 W  
Lichtmaschinenleistung.....300 W  
Ladebeginn.....bei 770 U/min der KW  
Art der Regelung.....Spannungsregelung  
Antrieb der Lichtmaschine...1 Schmalkeilr. 12,5 × 1150/1220  
Übersetzungsverhältnis  
KW/Lichtmaschinenwelle...i = 0,7  
Lichtmaschinen-Befestigung...Schwenkarm  
Spannung der Batterie.....12 V  
Batterie.....1 Stück/180 Ah  
Luftpresse.....1-Zyl. Luftpresse 85 cm<sup>3</sup>  
Hubraum  
Antrieb des Luftpessers.....1 Schmalkeilr. 12,5 × 1475/1550

## Kraftübertragung

Kupplung	Fichtel & Sachs/Komet G 30 K
Kupplungsart	Einscheibenkupplung/trocken/ nachstellbar
Schaltgetriebe	ZF AK 5-33/Berggang
Schaltgetriebe-Anordnung	mit Motor u. Achstrieb verblockt
Anzahl der Gänge	5 V/1 R
Übersetzungen	$i = 8,72/4,6/2,6/1,57/1,0$ 8,03
Geräuscharme Gänge	5
Synchronisierte Gänge	2., 3., 4. und 5. Gang
Schalthebel-Anordnung	Lenkrad-Schaltung

Schaltungsart	Kugelschaltung/mechanische Betätigung üb. Schaltstange
Getriebe-Gehäuse-Ölfüllmenge	4 l
Achstrieb	Kegelradgetriebe mit Schalt- getriebe verblockt
Achstrieb-Übersetzung	$i = 3,64$ (Schaltgetriebe/Hinterräder)
Achstrieb-Gehäuse-Ölmenge	etwa 3 l
Kraftübertragungselement zu den Halbachsen	Gelenkwellen
Schubübertragung	über Querlenker
Treibende Räder	Hinterräder

## Fahrwerk

### Räder und Bereifung, Lenkung

Räderart	Scheibenräder
Anzahl der Räder	4 (+ 1 Ersatzrad)
Anzahl der Reifen	vorn 2/hinten 4
Reifengröße	7,50-16 extra Transport
Reifenluftdruck, vorn u. hinten	4,0 atü
Felgenart	Halbtiefbettfelge mit abnehmbarem Seitenring
Felgengröße	6,00 G-16
Radaufhängung, vorn u. hinten	Einzelradaufhängung mit 2 Querlenkern
Federung, vorn	auf jeder Seite 2 Gummifeder- elemente, progressiv wirkend

Federung, hinten	auf jeder Seite 2 Gummifeder- elemente, progressiv wirkend/ in Verbindung mit einer Aus- gleich-Schraubenfeder
Stoßdämpfer	2 Teleskop-Stoßdämpfer/vorn
Radsturz	2°
Spreizung	4°
Vorspur	3 mm
Nachlauf	2°
Art der Lenkung	ZF-Einfingerringlenkung
Lenkübersetzung	20,5
Größter Radeinschlag	innen 48°/außen 35°
Lenksäulen-Anordnung	links
Spurstange	geteilt

### Bremsen

Bremsanlage	Servo-Innenbackenbremse Perrot
Wirkungsweise	Fußbremse auf alle 4 Räder wirkend
Wirksame Gesamtbremsfläche	1850 cm <sup>2</sup>

Bremskraftübertragung	hydraulisch/Zweikreisbremse
Bremstrommel-Ø	325 mm
Wirkungsweise d. Handbremse	mechanisch/auf die Hinterräder
Motorbremse	ZF-Klappen-Motorbremse

### Allgemeine Daten des Fahrgestells

Radstand	3150 mm
Spurweite, vorn	1850 mm
Spurweite, hinten	1700 mm
Bodenfreiheit	185 mm
Kleinster Spurkreis-Ø	11,2 m

Fahrgestellgewicht	} rahmenlose Bauart, selbsttragender Aufbau
Fahrgestelltragfähigkeit	
Rahmenausführung	
Fahrgestell-Schmiersystem	Einzel schmierung
Anhängerkupplung	auf Wunsch Kugelkupplung 50 mm Ø für Gepäckanhänger

## Allgemeines

### Achslasten und Gewichte

Zulässige Achslast, vorn	1850 kg
Zulässige Achslast, hinten	3700 kg
Zulässiges Gesamtgewicht	5550 kg
Leergewicht	3675 kg
Nutzlast	1875 kg
Brutto-Anhängelast (ungebremst)	1000 kg

### Sonstige Daten

Höchstgeschwindigkeit	100 km/h
Autobahngeschwindigkeit	95 km/h
Kraftstoffnormverbrauch	11,3 l/100 km
Ölverbrauch	0,2 l/100 km
Spezifische Motordrehzahl	1510
Höchstzulässige Personenzahl	25 Sitzplätze und 1 Fahrer, (keine Mittelsitze)

### Maße

Länge über alles	6700 mm
Breite über alles	2250 mm
Höhe über alles (leer)	2620 mm
Überhang, vorn	1510 mm
Überhang, hinten	1850 mm
Kleinster Wendekreis-Ø	13,4 m

### Zubehör

Scheinwerfer	35 W/eingebaut/200 mm Ø Lichtaustritt
Standlicht	im Scheinwerfer eingebaut
Abblenden	Abblendschalter a. d. Lenksäule
Fahrtrichtungsanzeiger	durch Blinklicht
Öldruckzeiger	Zeiger-Meßgerät
Ladestromanzeige	Anzeigeleuchte
Geschwindigkeitsanzeige	Fahrtschreiber/0 bis 120 km/h Meßbereich