

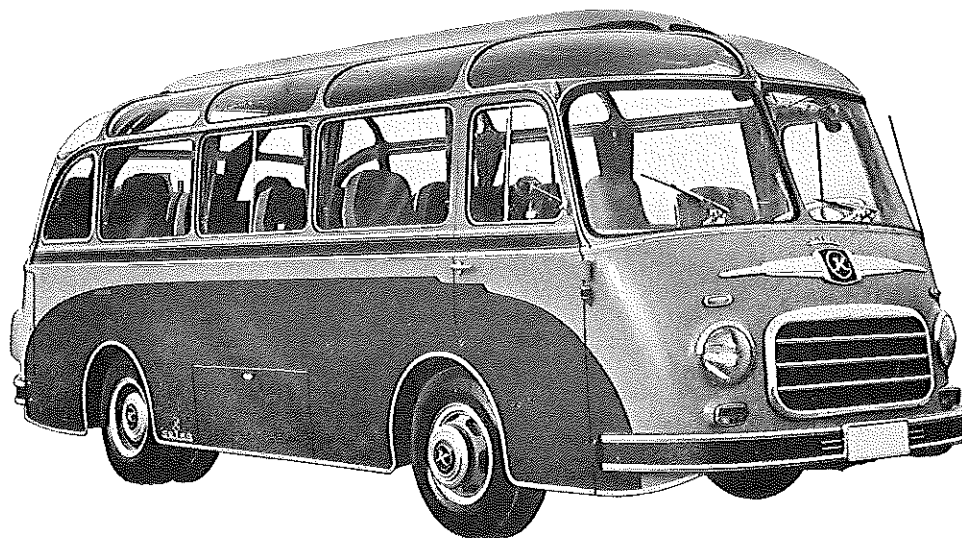
KARL KÄSSBOHRER
FAHRZEUGWERKE GMBH
ULM a. d. Donau

TYP Setra S 6

Gruppe **16**

Kässbohrer

555



Diesel-Motor · 4 Zylinder · 4-Takt · 85 PS bei 2500 U/min

Sitzplätze: 25 + 1

Triebwerk

Motor

Hersteller und Typ Henschel & Sohn 517 D 4
Einspritzverfahren Lanova-Verfahren
Verbrennungsraum unterteilt (Lanova-Luftspeicher)
Höchstes Drehmoment 28,3 mkg bei 1500 U/min
Dauerleistung 85 PS bei 2500 U/min
Kurzleistung 85 PS bei 2500 U/min
Hubraumleistung 20,8 PS/l
Mittl. Arbeitsdruck 7,5 kg/cm²
Mittl. Kolbengeschwindigkeit 10,8 m/sek
Verdichtungsverhältnis 1:15,6
Kurbelverhältnis 3,77
Lage im Fahrzeug Heckanordnung/längs
Aufhängung 4-Punkt
Schmieresystem Druckumlaufschmierung
Kühlung Wasserumlauf (durch Doppelthermostat geregelt)
Gewicht (trocken) 330 kg
Kraftstoffverbrauch 180 g/PS_h bei 1500 U/min
Zylinder-Anzahl 4
Zylinder-Anordnung stehend/in Reihe
Zylinder-Gußform Block/mit Kurbelgehäuse verg.
Zylinder-Werkstoff Gußeisen (Zyl.-Guß)
Zylinderbohrung 100 mm
Kolbenhub 130 mm
Gesamthubraum 4084 cm³
Zylinderkopf 2 Blöcke/abnehmbar

Motor-Zubehör

Kraftstoffförderung Kolbenpumpe zusammen mit
Einspritzpumpe
Kraftstoffbehälter-Füllmenge 75 l
Kraftstofffilter Bosch oder Knecht 0,5 l-Filter
Ölpumpe Zahnradpumpe
Ölwannenfüllmenge 8 l
Ölfilter Nebenstrom-Feinfilter
Luftreiniger Ölbadluftfilter mit Vorfilter
Kühlwasserförderung Kreiselpumpe
Zylinderkühlung auf ganzer Länge
Kühlsystem-Fassungsvermögen etwa 35 l
Kühlerbauart Rippenrohr-Kühler
Kühlerwärme-Abführung durch Lüfter
Einspritzpumpe Bosch PE 4 A 75 B 412 RS 75
mit automat. Spritzversteller
Einspritzdüse Bosch DNOSD 52
Einspritzdruck 120 atü
Zündfolge 1-3-4-2
Reglerausführung Fliehkraftregler
Heizflansch Bosch AH/H 12/M 3
Heizflansch-Heizleistung 600 W

Abdichtung Zyl./Zylinderkopf Spezialabdichtung
Laufbuchsen trocken/austauschbar
Ventilsitzringe keine
Kolbenhersteller verschiedene Hersteller
Kolbenwerkstoff Aluminiumlegierung/gegossen
Kolbenringe 3 Verdichtungs-/2 Ölabbstreifringe
Pleuel Doppel-T-Schaftquerschnitt/
245 mm Mittlenabstand
Pleuellager Gleitlager (Stahlstützschalen)
mit Bleibronze
Kurbelwelle geschmiedet, 3 Gleitlager/
Gegengewichte
Kurbelgehäuse Gußeisen (Zyl.-Guß)
Schmierölleitungen Bohrungen im Gehäuse
Anzahl der Ventile (je Zyl.) Einlaß: 1/Auslaß: 1
Anordnung der Ventile hängend/senkrecht
Einlaßventil öffnet bei 17° 30' vor OT
Einlaßventil schließt bei 42° 30' nach UT
Auslaßventil öffnet bei 42° 30' vor UT
Auslaßventil schließt bei 17° 30' nach OT
Ventilspiel (warm) 0,3 mm
Ventilsteuerung erfolgt über Stößel/Stoßstange/Kipphebel
Nockenwelle im Kurbelgehäuse/3 Gleitlager
Nockenwellen-Antrieb Zahnräder
Saugrohransführung gemeinsames Rohr (Vorwär-
mung durch Heizflansch)

Anlasser 4 PS/12 V/Bosch BNG 4/12 CR230
Anlasser-Ausführung Schubanker-Anlasser
Anlasserspannung 12 V
Übersetzung
Antriebsritzel/Schwungrad .. i = 12,09
Anlasser-Betätigung elektromagnetisch
Lichtmaschine Bosch LJ/GK 300/12/1400 R 3
Lichtmaschinenleistung 12 V
Lichtmaschinenleistung 300 W
Ladebeginn bei 770 U/min der KW
Art der Regelung Spannungsregelung
Antrieb der Lichtmaschine 1 Schmalkeilr. 12,5 × 1150/1220
Übersetzungsverhältnis
KW/Lichtmaschinenwelle .. i = 0,7
Lichtmaschinen-Befestigung Schwenkarm
Spannung der Batterie 12 V
Batterie 1 Stück/180 Ah
Luftpresse 1-Zyl. Luftpresse 85 cm³
Hubraum
Antrieb des Luftpresse 1 Schmalkeilr. 12,5 × 1475/1550

Kraftübertragung

Kupplung	Fichtel & Sachs/Komet G 38 K	Schaltungsart	Kugelschaltung/mechanische
Kupplungsart	Einscheibenkupplung/trocken/ nachstellbar		Betätigung üb. Schaltstange
Schaltgetriebe	ZF AK 5-33/Berggang	Getriebe-Gehäuse-Ölfüllmenge	4 l
Schaltgetriebe-Anordnung	mit Motor u. Achstrieb verblockt	Achstrieb	Kegelradgetriebe mit Schalt- getriebe verblockt
Anzahl der Gänge	5 V/1 R	Achstrieb-Übersetzung	i = 3,64
Übersetzungen	i = 8,72/4,6/2,6/1,57/1,0 8,03	(Schaltgetriebe/Hinterräder)	
Geräuscharme Gänge	5	Achstrieb-Gehäuse-Ölmenge	etwa 3 l
Synchronisierte Gänge	2., 3., 4. und 5. Gang	Kraftübertragungselement	zu den Halbachsen
Schalthebel-Anordnung	Lenkrad-Schaltung		Gelenkwellen
		Schubübertragung	über Querlenker
		Treibende Räder	Hinterräder

Fahrwerk

Räder und Bereifung, Lenkung

Räderart	Scheibenräder	Federung, hinten	auf jeder Seite 2 Gummifeder- elemente, progressiv wirkend/ in Verbindung mit einer Aus- gleich-Schraubenfeder
Anzahl der Räder	4 (+ 1 Ersatzrad)	Stoßdämpfer	2 Teleskop-Stoßdämpfer/vorn
Anzahl der Reifen	vorn 2/hinten 4	Radsturz	2°
Reifengröße	7,50-16 extra Transport	Spreizung	4°
Reifenluftdruck, vorn u. hinten	4,0 atü	Vorspur	3 mm
Felgenart	Halbtiefbeifelge mit abnehmbarem Seitenring	Nachlauf	2°
Felgengröße	6,00 G-16	Art der Lenkung	ZF-Gemmer-Lenkung
Radaufhängung, vorn u. hinten	Einzelradaufhängung mit 2 Querlenkern	Lenkübersetzung	20,5
Federung, vorn	auf jeder Seite 2 Gummifeder- elemente, progressiv wirkend	Größter Radeinschlag	innen 48°/außen 35°

Bremsen

Bremsanlage	Servo-Innenbackenbremse Perrot	Bremskraftübertragung	hydraulisch/Zweikreisbremse
Wirkungsweise	Fußbremse auf alle 4 Räder wirkend	Bremstrommel-Ø	325 mm
Wirksame Gesamtbremsfläche	1850 cm ²	Wirkungsweise d. Handbremse	mechanisch/auf die Hinterräder
		Motorbremse	ZF-Klappen-Motorbremse

Allgemeine Daten des Fahrgestells

Radstand	3150 mm	Fahrgestellgewicht	} rahmenlose Bauart, selbsttragender Aufbau
Spurweite, vorn	1850 mm	Fahrgestelltragfähigkeit	
Spurweite, hinten	1700 mm	Rahmenausführung	
Bodenfreiheit	185 mm	Fahrgestell-Schmiersystem	Einzel schmierung
Kleinster Spurkreis-Ø	11,2 m	Anhängerkupplung	auf Wunsch Kugelkupplung 50 mm Ø für Gepäckanhänger

Allgemeines

Achslasten und Gewichte

Zulässige Achslast, vorn	1950 kg
Zulässige Achslast, hinten	3900 kg
Zulässiges Gesamtgewicht	5850 kg
Leergewicht	3875 kg
Nutzlast	1975 kg
Brutto-Anhängelast	1000 kg (ungebremst)

Maße

Länge über alles	6700 mm
Breite über alles	2250 mm
Höhe über alles (leer)	2620 mm
Überhang, vorn	1510 mm
Überhang, hinten	1850 mm
Kleinster Wendekreis-Ø	13,4 m

Sonstige Daten

Höchstgeschwindigkeit	100 km/h
Autobahngeschwindigkeit	95 km/h
Kraftstoffnormverbrauch	11,3 l/100 km
Ölverbrauch	0,2 l/100 km
Spezifische Motordrehzahl	1510
Höchstzulässige Personenzahl	25 Sitzplätze und 1 Fahrer, (keine Mittelsitze)

Zubehör

Scheinwerfer	35 W/eingebaut/200 mm Ø Lichtaustritt
Standlicht	im Scheinwerfer eingebaut
Abblenden	Abblendschalter a. d. Lenksäule
Fahrtrichtungsanzeiger	durch Blinklicht
Öldruckzeiger	Zeiger-Meßgerät
Ladestromanzeige	Anzeigeleuchte
Geschwindigkeitsanzeige	Fahrtschreiber/0 bis 120 km/h Meßbereich