

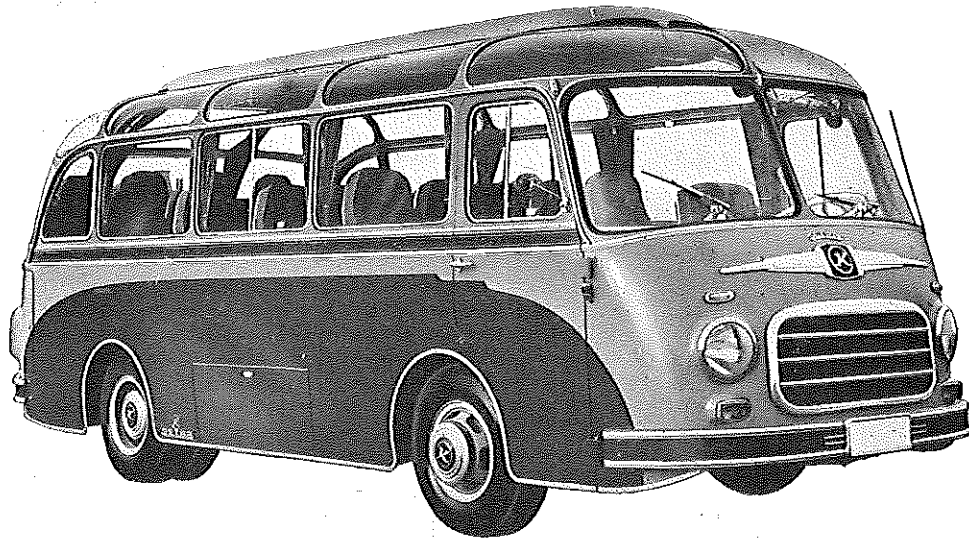
**KARL KÄSSBOHRER**  
FAHRZEUGWERKE GMBH  
ULM a. d. Donau

# TYP Setra S 6

Gruppe **16**

Kässbohrer

630



Diesel-Motor · 4 Zylinder · 4-Takt · 90 PS bei 2600 U/min

Sitzplätze: 26 + 1

**Motor**

Hersteller und Typ	Henschel & Sohn 517 D 4
Einspritzverfahren	Lanova-Verfahren
Verbrennungsraum	unterteilt (Lanova-Luftspeicher)
Höchstes Drehmoment	28,5 mkg bei 1500 U/min
Größte Nutzleistung	90 PS bei 2600 U/min
Hubraumleistung	22 PS/l
Mittl. Arbeitsdruck	7,5 kg/cm <sup>2</sup>
Mittl. Kolbengeschwindigkeit	10,8 m/sek
Verdichtungsverhältnis	1:15,6
Kurbelverhältnis	3,77
Lage im Fahrzeug	Heckanordnung/längs
Aufhängung	4-Punkt
Schmiersystem	Druckumlaufschmierung
Kühlung	Wasserumlauf (durch Thermostat geregelt)
Gewicht (trocken)	330 kg
Kraftstoffverbrauch	180 g/PS h bei 1500 U/min
Zylinder-Anzahl	4
Zylinder-Anordnung	stehend/in Reihe
Zylinder-Gußform	Block/mit Kurbelgehäuse verg.
Zylinder-Werkstoff	Gußeisen (Zyl.-Guß)
Zylinderbohrung	100 mm
Kolbenhub	130 mm
Gesamthubraum	4084 cm <sup>3</sup>
Zylinderkopf	2 Blöcke/abnehmbar

**Triebwerk**

Abdichtung Zyl./Zylinderkopf	Spezialdichtung
Laufbuchsen	trocken/austauschbar
Ventilsitzringe	keine
Kolbenhersteller	verschiedene Hersteller
Kolbenwerkstoff	Aluminiumlegierung/gegossen
Kolbenringe	3 Verdichtungs-/2 Ölabstreifringe
Pleuel	Doppel-T-Schaftquerschnitt/ 245 mm Mittlenabstand
Pleuellager	Gleitlager (Stahlstützschalen) mit Bleibronze
Kurbelwelle	geschmiedet, 3 Gleitlager/ Gegengewichte
Kurbelgehäuse	Gußeisen (Zyl.-Guß)
Schmierölelfungen	Bohrungen im Gehäuse
Anzahl der Ventile (je Zyl.)	Einlaß: 1/Auslaß: 1
Anordnung der Ventile	hängend/senkrecht
Einlaßventil öffnet bei	17° 30' vor OT
Einlaßventil schließt bei	42° 30' nach UT
Auslaßventil öffnet bei	42° 30' vor UT
Auslaßventil schließt bei	17° 30' nach OT
Ventilspiel (warm)	0,3 mm
Ventilsteuerung erfolgt über	Stößel/Stößstange/Kipphebel
Nockenwelle	im Kurbelgehäuse/3 Gleitlager
Nockenwellen-Antrieb	Zahnräder
Saugrohrausführung	gemeinsames Rohr (Vorwärmung durch Heizflansch)

**Motor-Zubehör**

Kraftstoffförderung	Kolbenpumpe zusammen mit Einspritzpumpe
Kraftstoffbehälter-Füllmenge	75 l
Kraftstofffilter	Bosch oder Knecht Duo-Filter
Ölpumpe	Zahnradpumpe
Ölwannenfüllmenge	8 l
Ölfilter	Nebenstrom-Feinfilter
Luftreiniger	Ölbadluftfilter mit Vorfilter
Kühlwasserförderung	Kreiselpumpe
Zylinderkühlung	auf ganzer Länge
Kühlsystem-Fassungsvermögen	etwa 38 l
Kühlerbauart	Rippenrohr-Kühler
Kühlerwärme-Abführung	durch Lüfter
Einspritzpumpe	Bosch PE 4 A 75 B 412 RS 75 mit automat. Spritzversteller
Einspritzdüse	Bosch DNOSD 52
Einspritzdruck	120 atü
Zündfolge	1-3-4-2
Reglerausführung	Fliehkraftregler
Heizflansch	Bosch AH/H 12/M 3
Heizflansch-Heizleistung	600 W

Anlasser	4 PS/12 V/Bosch BNG 4/12 CR230
Anlasser-Ausführung	Schubanker-Anlasser
Anlasserspannung	12 V
Übersetzung	Antriebsritzel/Schwungrad $i = 12,09$
Anlasser-Betätigung	elektromagnetisch
Lichtmaschine	Bosch LJ/GK 300/12/1400 R 3
Lichtmaschinenspannung	12 V
Lichtmaschinenleistung	300 W
Ladebeginn	bei 770 U/min der KW
Antrieb der Lichtmaschine	1 Schmalkeilr. 12,5 x 1250 LA
Übersetzungsverhältnis	KW/Lichtmaschinenwelle $i = 0,7$
Lichtmaschinen-Befestigung	Schwenkarm
Spannung der Batterie	12 V
Batterie	1 Stück/180 Ah
Luftpresse	1-Zyl. Luftpresse 85 cm <sup>3</sup> Hubraum
Antrieb des Luftpresse	1 Schmalkeilr. 12,5 x 1550 LA

Ersatz für Blatt 16.555 Ausgabe Mai 1958

**Kraftübertragung**

Kupplung .....	Fichtel & Sachs/Komet G 38 K	Schaltungsart .....	Lenradschaltung/mechanische
Kupplungsart .....	Einscheibenkupplung/trocken/ nachstellbar		Betätigung üb. Schaltstange
Schaltgetriebe .....	ZF S 5-33/Berggang	Getriebe-Gehäuse-Ölfüllmenge	4 l
Schaltgetriebe-Anordnung .....	mit Motor u. Achsttrieb verblockt	Achsttrieb .....	Kegelradgetriebe mit Schalt- getriebe verblockt
Anzahl der Gänge .....	5 V/1 R	Achsttrieb-Übersetzung .....	$i = 3,64$
Übersetzungen .....	$i = 8,72/4,6/2,6/1,57/1,0$	(Schaltgetriebe/Hinterräder)	
Geräuscharme Gänge .....	5	Achsttrieb-Gehäuse-Ölmenge .....	etwa 3 l
Synchronisierte Gänge .....	2., 3., 4. und 5. Gang	Kraftübertragungselement	zu den Halbachsen .....
Schalthebel-Anordnung .....	Lenkrad-Schaltung	zu den Halbachsen .....	Gelenkwellen
		Schubübertragung .....	über Querlenker
		Treibende Räder .....	Hinterräder

**Fahrwerk****Räder und Bereifung, Lenkung**

Räderart .....	Scheibenräder	Federung, hinten .....	auf jeder Seite 2 Gummidreh- federn
Anzahl der Räder .....	6 (+ 1 Ersatzrad)	Stoßdämpfer .....	2 Teleskop-Stoßdämpfer/vorn
Anzahl der Reifen .....	vorn 2/hinten 4	Radsturz .....	1°
Reifengröße .....	7,50-16 extra Transport	Spreizung .....	5° 10'
Reifenluftdruck, vorn u. hinten	4,5 atü	Vorspur .....	1,3 mm oder 10' (leer)
Felgenart .....	Halbtiefbettfelge mit abnehm- barem Seitenring	Nachlauf .....	2°
Felgenreöße .....	6,00 G-16	Art der Lenkung .....	ZF-Gemmer-Lenkung
Radaufhängung, vorn u. hinten	Einzelradaufhängung mit 2 Querlenkern	Lenkübersetzung .....	20,5
Federung, vorn .....	auf jeder Seite 1 Gummidreh- feder	Größter Radeinschlag .....	innen 44°/außen 32° 40'
		Lenksäulen-Anordnung .....	links
		Spurstange .....	geteilt

**Bremsen**

Bremsanlage .....	Servo-Innenbackenbremse Perrot	Bremskraftübertragung .....	hydraulisch/Zweikreisbremse
Wirkungsweise .....	Fußbremse mit Luftunterstützung	Bremstrommel-Ø .....	325 mm
Wirksame Gesamtbremsfläche	1996 cm <sup>2</sup>	Wirkungsweise d. Handbremse	mechanisch/auf die Hinterräder
		Motorbremse .....	Klappen-Motorbremse

**Allgemeine Daten des Fahrgestells**

Radstand .....	3150 mm	Fahrgestellgewicht .....	} rahmenlose Bauart, selbsttragender Aufbau
Spurweite, vorn .....	1862 mm	Fahrgestelltragfähigkeit .....	
Spurweite, hinten .....	1668 mm	Rahmenausführung .....	
Bodenfreiheit .....	185 mm	Fahrgestell-Schmiersystem .....	Einzel schmierung
Kleinster Spurbereich-Ø .....	11,88 m	Anhängerkupplung .....	auf Wunsch Kugelkupplung 50 mm Ø für Gepäckanhänger

**Allgemeines****Achslasten und Gewichte**

Zulässige Achslast, vorn .....	2100 kg
Zulässige Achslast, hinten .....	4200 kg
Zulässiges Gesamtgewicht .....	6300 kg
Leergewicht .....	4000 kg
Nutzlast .....	2300 kg
Zulässige Anhängelast .....	1500 kg (ungebremst)

**Maße**

Länge über alles .....	6700 mm
Breite über alles .....	2250 mm
Höhe über alles (leer) .....	2620 mm
Überhang, vorn .....	1510 mm
Überhang, hinten .....	1850 mm
Kleinster Wendekreis-Ø .....	13,5 m

**Sonstige Daten**

Höchstgeschwindigkeit .....	100 km/h
Kraftstoffverbr. nach DIN 70030	11,3 l/100 km
Ölverbrauch .....	0,2 l/100 km
Spezifische Motordrehzahl .....	1510
Höchstzulässige Personenzahl	26 Sitzplätze und 1 Fahrer, (keine Mittelsitze)

**Zubehör**

Scheinwerfer .....	35 W/eingebaut/220 mm Ø Lichtaustritt
Standlicht .....	im Scheinwerfer eingebaut
Rückfahrcheinwerfer .....	15 W
Nebellampen .....	2 x 35 W
Abblenden .....	Abblendschalter a. d. Lenksäule
Fahrtrichtungsanzeiger .....	durch Blinklicht
Öldruckzeiger .....	Zeiger-Meßgerät
Ladestromanzeige .....	Anzeigeleuchte
Geschwindigkeitsanzeige .....	Fahrtschreiber/0 bis 120 km/h Meßbereich

Laut VDA-Revers technische Daten entsprechend DIN 70020 und DIN 70030